



W3: Lotsennetzwerk online und offline

<p>Referent*innen</p> <p>Frank Renatus Lotse Suchtselbsthilfgruppenleiter</p>	<p>Maria Nehr Korn Kordinatorin Lotsennetzwerk</p>
--	--

1

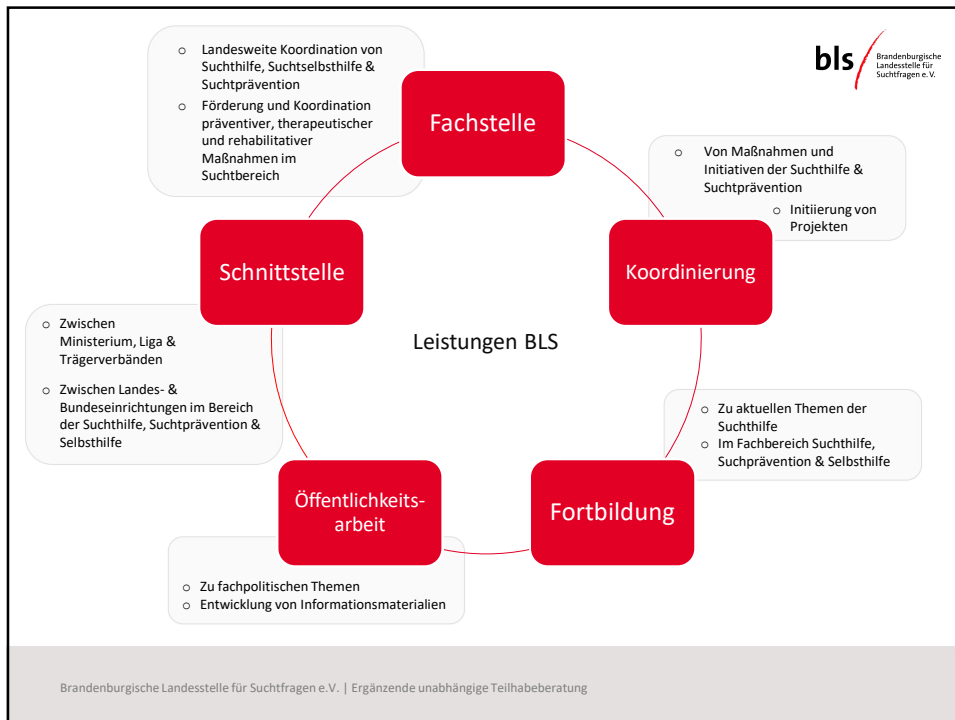
Programm

1. Vorstellung BLS
2. Lotsennetzwerk Brandenburg
 - Entstehung
 - Ziele
 - Zielgruppe
 - Lotsenprofil
3. Rückblick 2020/2021
4. Ausblick

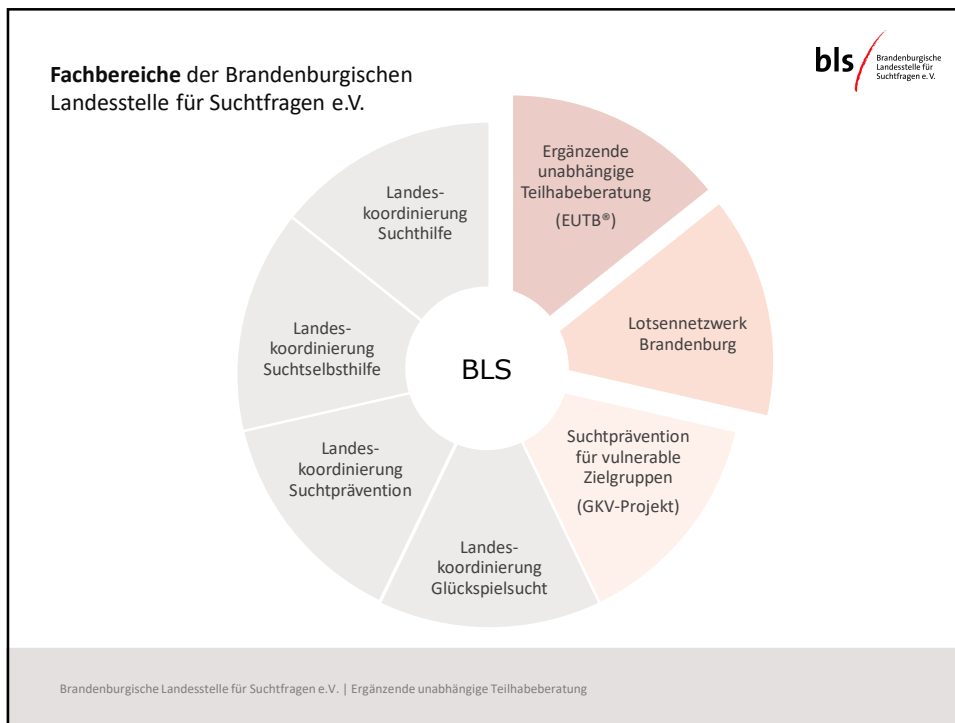
Rückfragen sind willkommene Unterbrechungen.

Brandenburgische Landesstelle für Suchtfragen e.V. | Ergänzende unabhängige Teilhabeberatung

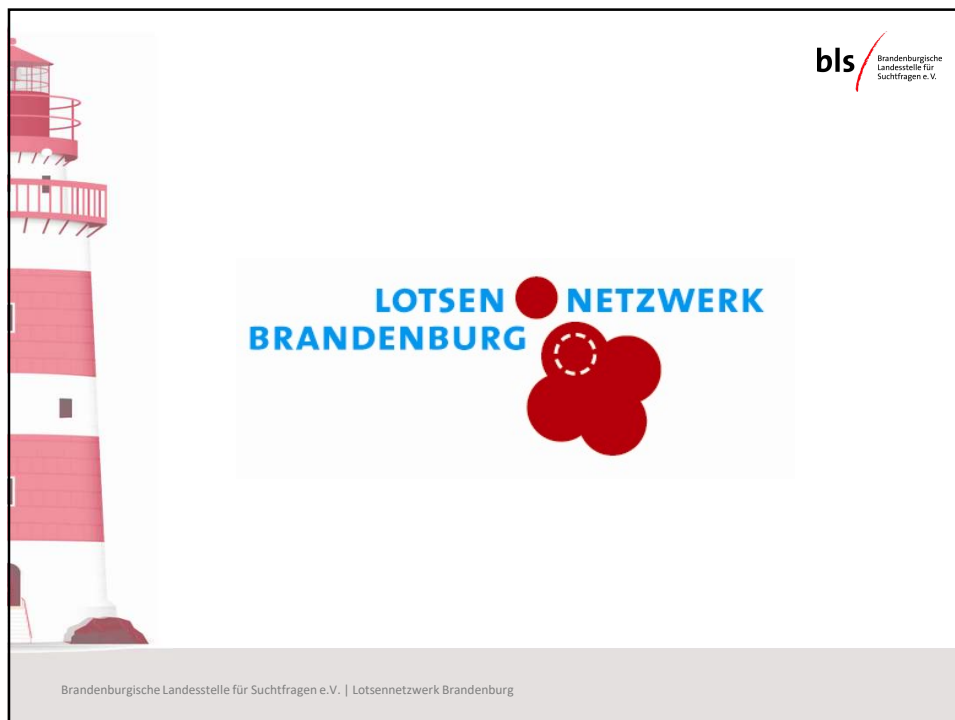
2



3



4



5

Entstehung

Menschen, denen Orientierung im Versorgungssystem fehlt, benötigen:

- Transparenz in der Angebotsvielfalt
- „Nahtlosigkeit“ zwischen verschiedenen Angeboten
- Unterstützung beim Abbau von Befangenheit ggb. der Sucht(Selbst-)hilfe
- Unterstützung beim Überspringen institutioneller Hürden

➔ an diesen Übergängen knüpft das Lotsenetzwerk an!

Brandenburgische Landesstelle für Suchtfragen e.V. | Lotsenetzwerk Brandenburg

6

Folie 6

UB1 Da steht jetzt: Menschen... benötigen Befangenheit - die letzten 3 Punkte müssten etwas abgesetzt werden, von dem, was Menschen benötigen


Ulrike Bodenstein; 11.08.2021

UB2 bei letztem Punkt bitte schreiben: Betroffene scheitern an...

Ulrike Bodenstein; 11.08.2021

UB3 an welche Übergänge knüpft das LNW an?



Ulrike Bodenstein; 11.08.2021

- **2007** von der Brandenburgischen Landesstelle für Suchtfragen e.V. entwickelt und als Modellprojekt umgesetzt
- **2009** vom Fachverband Drogen- und Suchthilfe e.V. (FdR) in Thüringen adaptiert
- **2010** wegen fehlender Finanzierung kurzzeitig eingestellt
- **2012** Neustart inkl. Finanzierung und Besetzung einer Personalstelle „Kordinator/in Lotsennetzwerk“
- Bundesweit 11 Lotsennetzwerke aktiv

Brandenburgische Landesstelle für Suchtfragen e.V. | Lotsennetzwerk Brandenburg

7





Ziele

- Unterstützung von Menschen mit eigener Suchterfahrung und deren Angehörige
- Verbesserung der individuellen Lebensumstände
- Vermittlung in Sucht(Selbst-)Hilfe
- Unterstützung längerer Abstinenzphasen

Brandenburgische Landesstelle für Suchtfragen e.V. | Lotsennetzwerk Brandenburg

8




bls Brandenburgische Landesstelle für Suchtfragen e.V.

Zielgruppe

- abhängigkeitskranke und –gefährdete Menschen , die:
 - nach einer stationären Entzugsbehandlung nach Perspektiven suchen
 - an institutionellen Hürden bzw. Schnittstellen der Hilfesysteme scheitern
 - das Hilfesystem bisher für sich nicht nutzen konnten oder wollten
- Angehörige von abhängigkeitserkrankten Menschen

Brandenburgische Landesstelle für Suchtfragen e.V. | Lotsennetzwerk Brandenburg

9



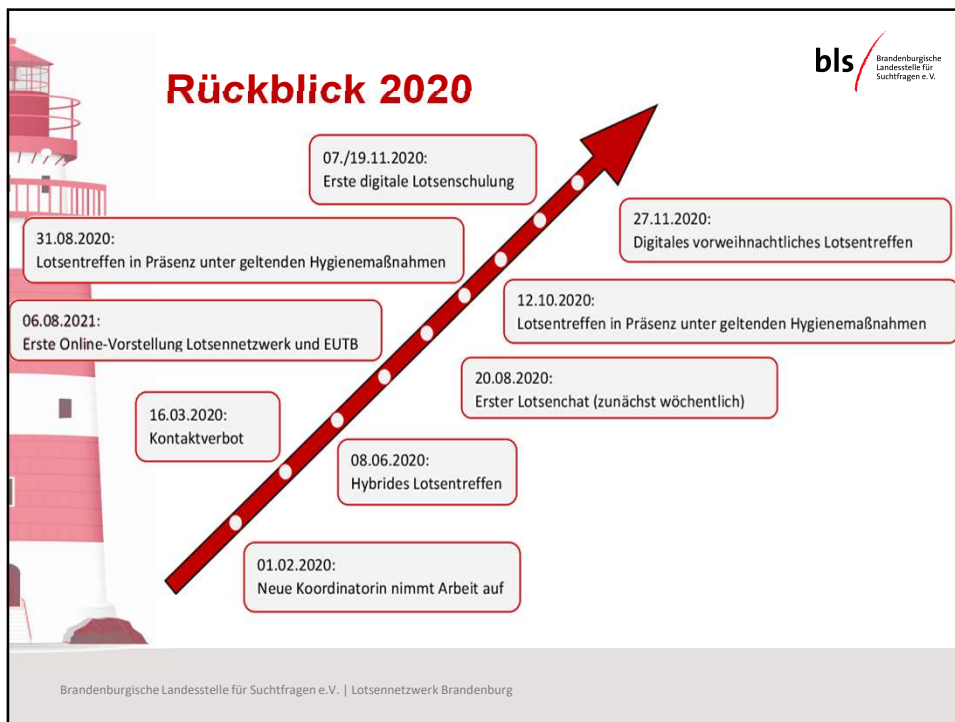
bls Brandenburgische Landesstelle für Suchtfragen e.V.

Lotsenprofil

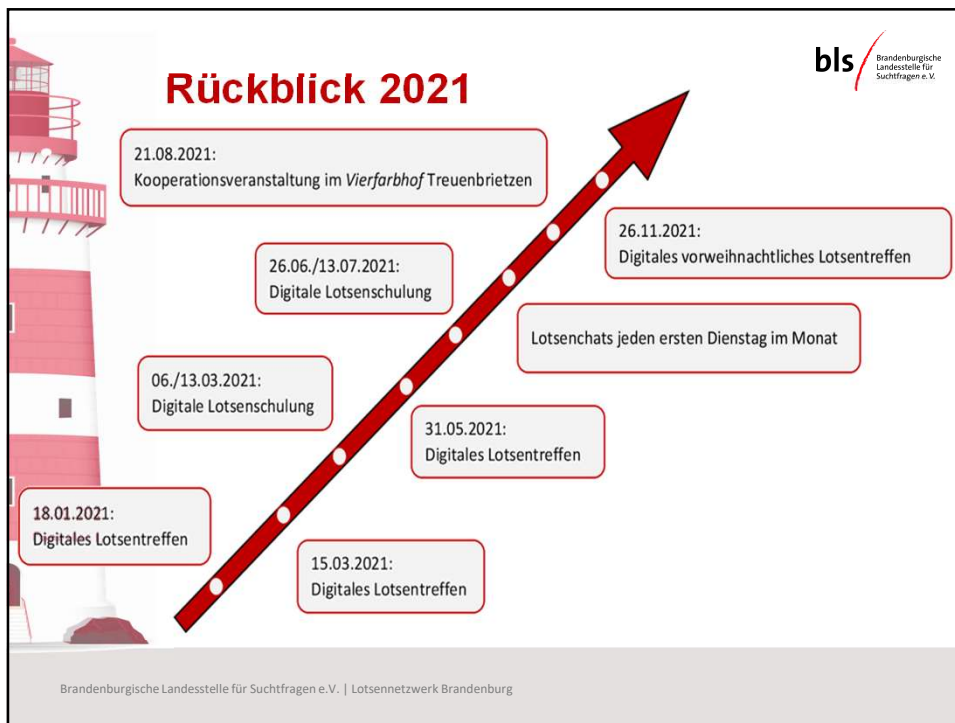
- Bewältigung eigener Suchterkrankung oder Angehörige von suchtkranken Menschen
- meistens Mitglied einer Selbsthilfegruppe
- Ehrenamtliche, die Betroffene auf ihrem Weg „aus der Sucht“ begleiten
- eigene Erfahrungen weitergeben
- Teilnahme einer Qualifizierung (Lotsenschulung)
- regelmäßige Fortbildung im Rahmen der Lotsentreffen (Supervision)

Brandenburgische Landesstelle für Suchtfragen e.V. | Lotsennetzwerk Brandenburg

10



11



12

2020	2021
Aktive Ehrenamtliche:	Aktive Ehrenamtliche:
<ul style="list-style-type: none"> • Männer 20 (+2) • Frauen 8 	<ul style="list-style-type: none"> • Männer 29 (+9) • Frauen 11 (+3)
<ul style="list-style-type: none"> • Vereinbarungen abgeschlossen 66 • Verlängert 14 • Abgebrochen 8 	<ul style="list-style-type: none"> • Vereinbarungen abgeschlossen 64 (-2) • Verlängert 12 (-2) • Abgebrochen 8 (+/-0)
	<ul style="list-style-type: none"> • Vorzeitig erfolgreich beendet 7
<ul style="list-style-type: none"> • Vermittlungen gesamt 69 	<ul style="list-style-type: none"> • Vermittlungen gesamt 62 (-7)

Brandenburgische Landesstelle für Suchtfragen e.V. | Lotsennetzwerk Brandenburg

13

Online-Seminarreihe Suchtselbsthilfe stärken

bls Brandenburgische Landesstelle für Suchtfragen e.V.


Teil 1
02.12.2020: *Wie bleibe ich gesund?*
09.12.2020: *Achtsamkeit*

Teil 2
20.01.2021: *Abstinenz stärken und erhalten*
03.02.2021: *Krisen bewältigen*

Teil 3
25.02.2021: *Motivation*
17.03.2021: *Angehörige stärken*

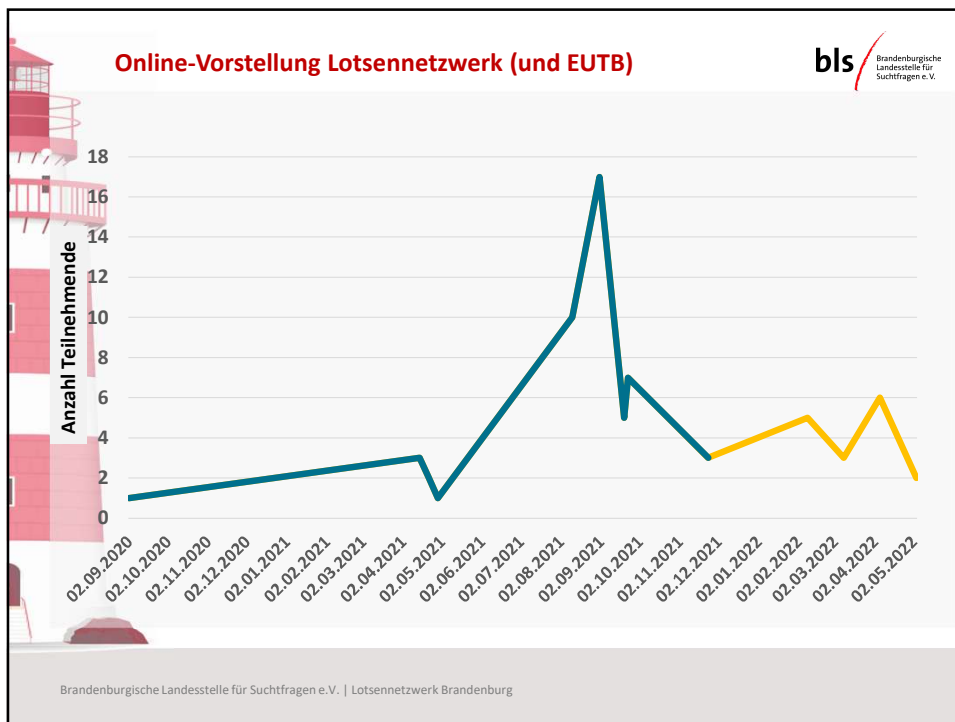
Teil 4
29.04.2021: *Rückfälle aufarbeiten*
27.05.2021: *Reha – und dann?*

Teil 5
08.12.2021: *Motivierende Gesprächsführung*
16.12.2021: *Gelassenheit*

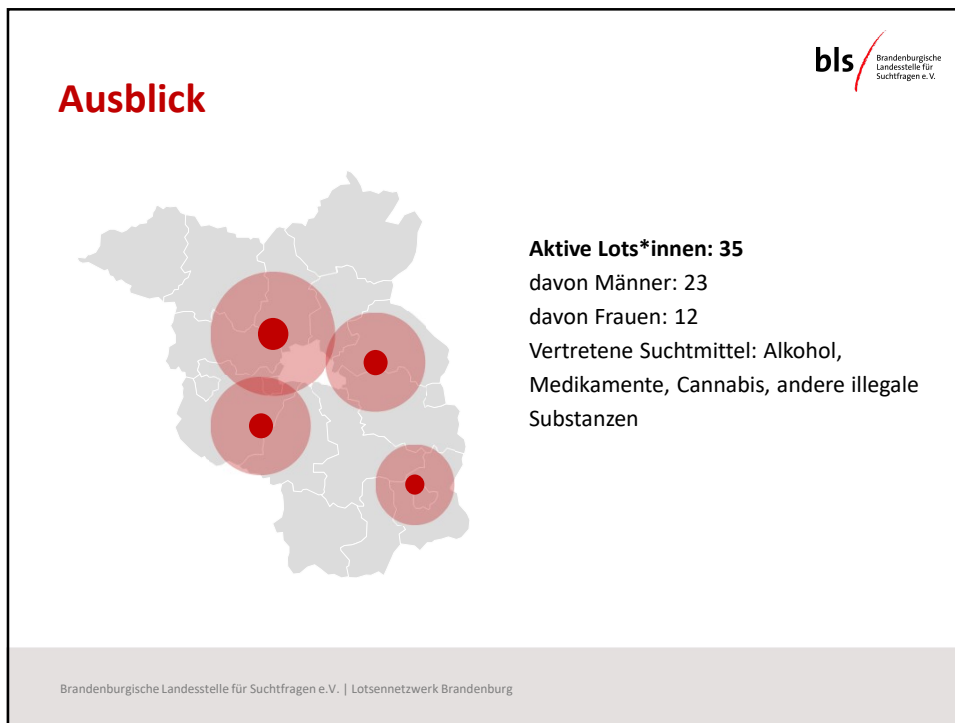


Brandenburgische Landesstelle für Suchtfragen e.V. | Lotsennetzwerk Brandenburg


14



15



16



bls Brandenburgische Landesstelle für Suchtfragen e.V.

Aussicht 2022/2023

- Regelmäßige Online-Vorstellungen Lotsennetzwerk/EUTB
- Seminarreihe Suchtselbsthilfe stärken wird fortgesetzt
- Schulung für Angehörigen-Lots*innen
- Schulung weiterer Lots*innen
- Lotsenchats und –treffen werden weiterhin regelmäßig durchgeführt
- Große Verschickung Kooperationspartner
- Wiederaufnahme der präsenten Projektvorstellungen

Brandenburgische Landesstelle für Suchtfragen e.V. | Lotsennetzwerk Brandenburg

17

Vielen Dank für Ihre Aufmerksamkeit!

Brandenburgische Landesstelle für Suchtfragen e.V.
Behlertstraße 3A, Haus H1
14467 Potsdam

Besucheradresse:
Zimmerstraße 7
14471 Potsdam

Maria Nehrkorn
Kordinatorin Lotsennetzwerk
Tel: (0331) 581 380 26
E-Mail: lotsennetzwerk@blsev.de

Frank Renatus
Lotse, Suchtselbsthilfegruppenleiter
Tel: 0152-54160336



18